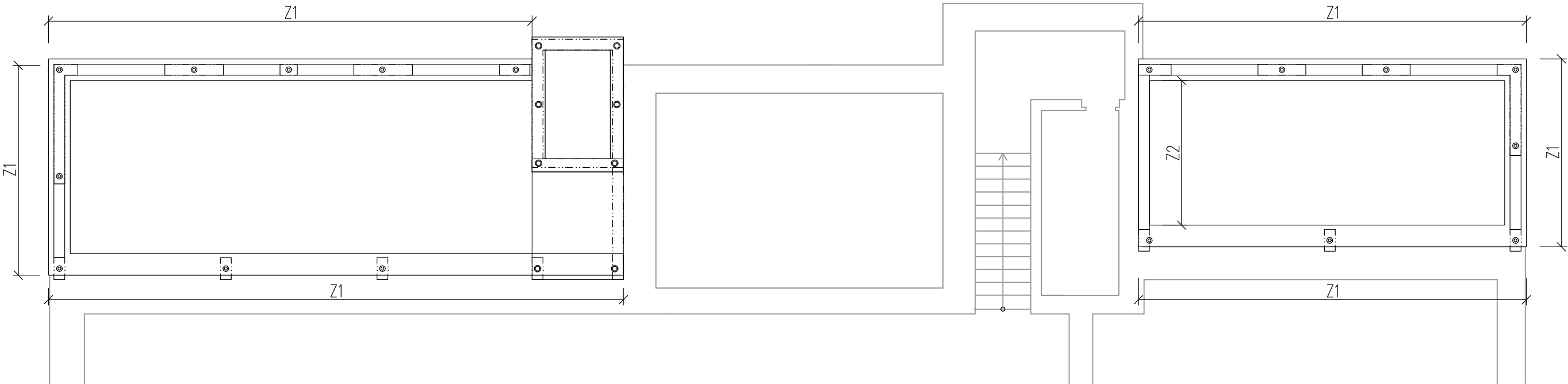
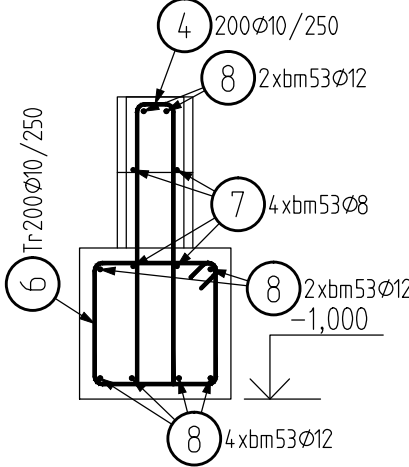


SCHÉMA ZÁKLADŮ PŘÍSTAVEB



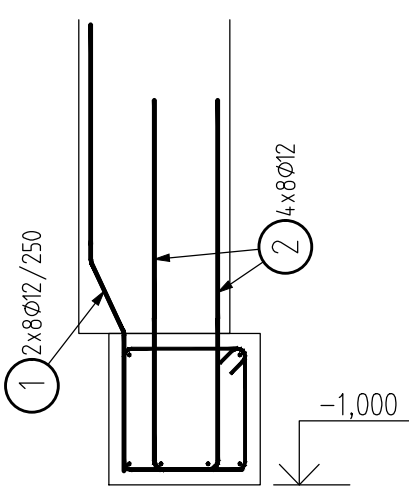
ZÁKLAD Z1

L=51(+2)=53m
M1:25



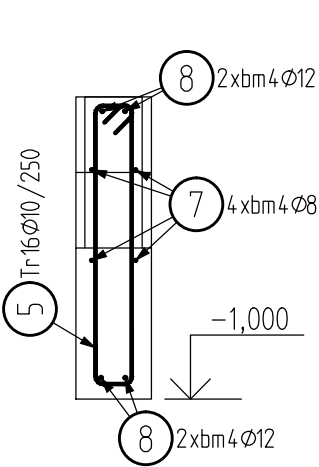
ZÁKLAD Z1 - SLP

START. VÝZ. DO SLP
M1:25



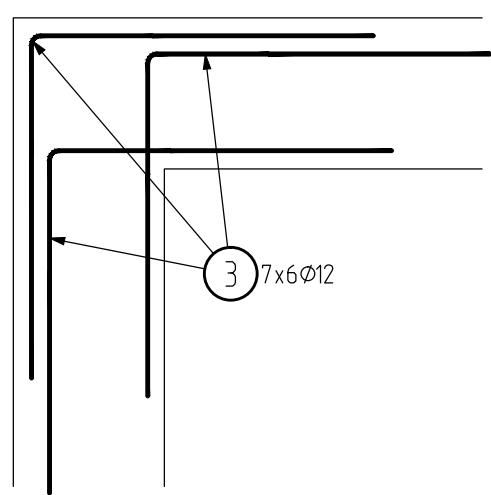
ZÁKLAD Z2

L=4m
M1:25



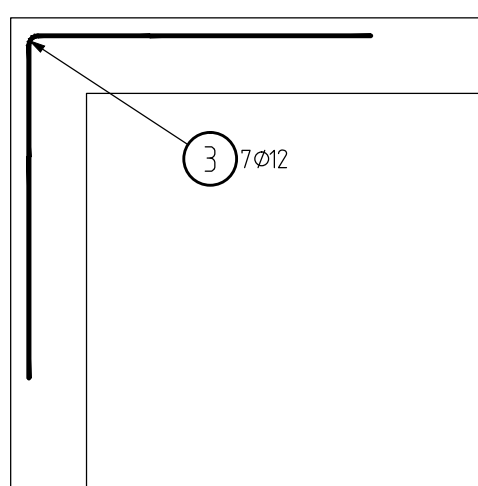
PROVÁZÁNÍ ROHŮ PASŮ

M1:25

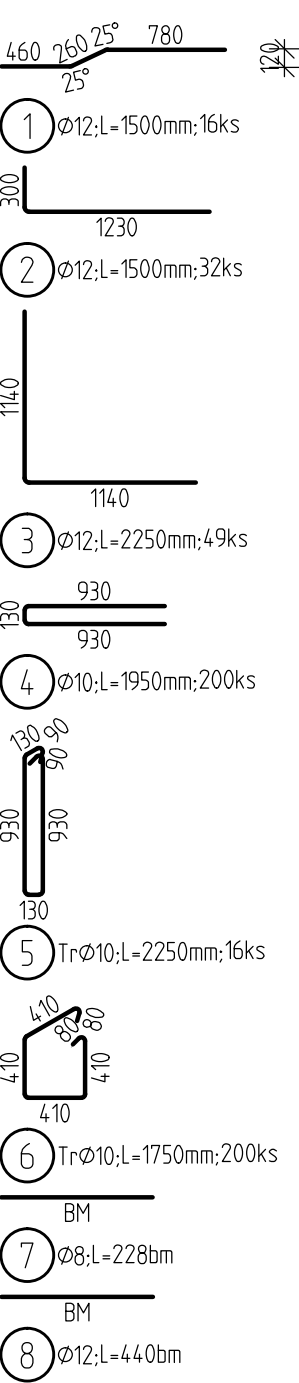


PROVÁZÁNÍ ROHŮ

HORNÍ VÝZTUŽ ZTRAC. BEDNĚNÍ
M1:25



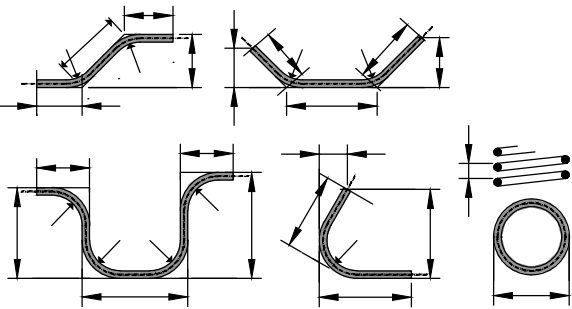
TVARY VLOŽEK



VÝKAZ VÝZTUŽE

Pol	Profil	Delka [mm]	ks	50		
				8	10	12
1	50	12	1500	16		24.0
2	50	12	1500	32		48.0
3	50	12	2250	49		110.3
4	50	10	1950	200	390.0	
5	50	10	2250	16	36.0	
6	50	10	1750	200	350.0	
7	50	8	BM	-	228.0	
8	50	12	BM	-		440.0
CELKOVÁ DELKA [m]				228.0	776.0	622.3
HMOTNOST [kg]				90.0	478.4	552.4
CELKOVÁ HMOTNOST [kg]				1120.8		

ZPŮSOB KÓTOVÁNÍ VLOŽEK
podle ČSN EN ISO 4066



PŘESAHOVÉ A KOTEVNÍ DÉLKY

C25/30	Ø8	Ø10	Ø12	Ø14	Ø16	Ø18	Ø20	Ø22	Ø25
PŘÍZNIVÁ POLOHA VÝZTUŽE									
PŘESAHOVÁ DÉLKA	480	600	720	840	960	1080	1200	1320	1500
KOTEVNÍ DÉLKA	320	400	480	560	640	720	800	880	1000
NEPŘÍZNIVÁ POLOHA VÝZTUŽE (VÝZTUŽ JE NAD BEDNĚNÍM 250 mm a výše)									
PŘESAHOVÁ DÉLKA	690	860	1030	1200	1370	1540	1710	1890	2140
KOTEVNÍ DÉLKA	460	570	690	800	910	1030	1140	1260	1430

dle ČSN EN 1992-1-1; beton dle ČSN EN 206-1-Z3; ocel BSt 500, fyk=500MPa

BETON

SPECIFIKACE DLE VÝKRESU TVARU
KRYTÍ 25 mm
NAVRŽENO DLE ČSN EN 1992-1-1; ČSN EN 206+A1;

OCEL

B 500B

UVADĚNÉ DELKY JSOU VZTAŽENY K VNEJSIMU LICI PRUTU
POLOMERY OBLÓUKU JSOU POLOMERY OHYBACÍCH TRNU,
NEZNACENÉ POLOMERY JSOU 1/2 Øm,min (TAB. 8.1).
NEZNACENÉ UHLÝ JSOU 45°, 90° resp 180°.
ROVNÉ VLOŽKY JSOU VE VÝKAZU OZNACENÉ *.
CELKOVÉ DELKY VLOŽEK JSOU STRIŽNÉ DELKY.

POLOHOPIS: LOKÁLNÍ / JTSK
VÝŠKOPIS: LOKÁLNÍ ±0,00 = 230,51 BPV
Tato dokumentace je duševním vlastnictvím f. První statická, s.r.o.
STUPEŇ:

DOKUMENTACE
PRO VYDÁNÍ SPOLEČNÉHO POVOLENÍ

Příloha č. 8 k vyhlášce č. 405/2017 Sb.

Č. ZAKÁZKY: -	PARÉ:
DATUM: 10/2023	
MĚŘÍTKO: 1:25	
FORMÁT: 3x A4	
ARCHITEKTONICKÝ NÁVRH: Ing. Jan ICHA	
GENERÁLNÍ PROJEKTANT: Ing. Martin PEKÁREK Ing. Jan KLIMEŠ ZODPOVĚDNÁ OSOBA GP: Ing. Martin PEKÁREK	
ZODPOVĚDNÁ OSOBA ČÁSTI: Ing. Pavel PŘIKRYL	PRVNÍ STATICKÁ S.R.O. Boleslavova 36, Praha 4
VYPRACOVAL: Ing. Pavel PŘIKRYL Ing. Michal VÍCH	PRVNÍ STATICKÁ S.R.O. Boleslavova 36, Praha 4

OBJEDNATEL PROJEKTU:
Město Černošice
Karlštejská 259, 252 28 Černošice

STAVBA:
ZŠ Komenského - rekonstrukce střechy,
dostavba učeben, výtahu a šaten,
- Komenského 77, 252 28 Černošice -

ČÁST DOKUMENTACE: STAVEBNĚ KONSTRUKČNÍ ČÁST	Č. ČÁSTI: D.1.2
NÁZEV VÝKRESU: ZÁKLADOVÝ PAS - VÝZTUŽ	Č. VÝKRESU: 100